

Anlagekonzept

Der LOYS Global betreibt aktives Anlagemanagement, d.h. es werden Anlageobjekte gezielt und unabhängig von Indexzugehörigkeit ausgewählt. Ferner werden die ausgewählten Titel so gewichtet, wie es unter gründlicher Abwägung ökonomischer Chance- und Risikofaktoren geboten erscheint. Die Anlagementalität ist dabei konservativ. Vermögenserhaltung ist wichtiger als die Sorge, Chancen zu verpassen. Daher wird jedes einzelne Anlageobjekt sorgfältig hinsichtlich seiner Attraktivität geprüft. Durch langfristige Ausrichtung, die Investition in klar unterbewertete Titel und ökonomische Vermögensstreuung werden im Laufe der Zeit deutlich überdurchschnittliche Anlageergebnisse erzielt. Die Anlageprinzipien von Benjamin Graham / Warren Buffett stellen das intellektuelle Fundament der Anlagephilosophie dar.

Zahlen & Fakten (brutto)

Wertentwicklung 1 Jahr	-5,6 %
Wertentwicklung 3 Jahre	-7,3 %
Wertentwicklung 5 Jahre	-16,9 %
Wertentwicklung 10 Jahre	6,5 %
Wertentwicklung seit Jahresbeginn	6,5 %
Wertentwicklung seit 01.07.2010	95,8 %
bester Monat*	11,8 %
schlechtester Monat*	-16,1 %
Anteil positiver Monate*	60,7 %
längste Verlustphase*	5 Monate
maximaler Verlust*	-43,2 %
Volatilität*	13,8 %

*Betrachtungszeitraum: seit Auflage der Tranche

LOYS Global Wertentwicklung (brutto)¹



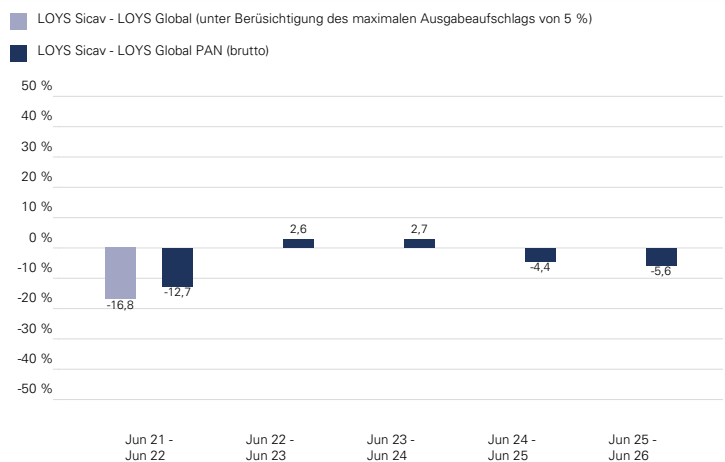
Fondsdaten

Fondsbezeichnung:	LOYS Sicav - LOYS Global PAN
Anteilsklasse / Tranche:	Anteilsklasse PAN / Stiftungstranche
WKN:	A0M5SE
ISIN:	LU0324426252
Valor:	3503256
Informationsstelle:	LOYS AG
Nettoinventarwert (NAV):	21,88 EUR
Ausgabeaufschlag:	5,00 %
Managementvergütung:	1,20 %
Laufende Kosten:	2,44 %
Gewinnverwendung:	ausschüttend
Performancegebühr:	keine
Datum der Auflage:	02. Juli 2010
Fondsvolumen:	89,1 Mio. EUR
Liquidität / Preisfeststellung:	täglich

Managementkommentar

Im Mai legte der Fondspreis des LOYS Global um knapp 4 % zu, so dass sich der Aufwärtstrend nach dem Managerwechsel Anfang Dezember weiter verfestigt. Geprägt war auch dieser Monat anfangs von der Angst vor einer neuen Ölkrise. Anziehende Inflationsraten und fallende Anleihekurse sind Ausdruck dieser Ängste. Allein die Aktienmärkte zeigten sich, vor allem in den USA, recht emanzipiert gegenüber den Makroängsten. Angesichts der hohen Gewichtungen einiger weniger Aktien spielen fossile Energietitel keine herausragende Rolle an den Börsen. Vielmehr spielen dort sogenannte Technologieaktien die erste Geige und in diesem Sektor wurden starke Unternehmensergebnisse vorgelegt. Dementsprechend verzeichneten amerikanische Aktien neue Rekorde. Der Fondsmanager des LOYS Global war in den letzten vier Wochen emsig und stockte Positionen in Ziff Davis, UiPath, Euronet Worldwide und Booking.com auf. Derweil wurden die Positionen in Mitek, Okta und Advanced Micro Devices reduziert.

Rollierende 12 Monatszeiträume (brutto)¹



Quelle: Bloomberg, Hauck & Aufhäuser Investment Gesellschaft S.A.

Stand: 08.06.2026

Gewichtung LOYS Global

TOP-5-HOLDINGS (08.06.2026)

MAX Automation	4,05 %
EDAG	3,95 %
Mitek Systems	2,90 %
888 Holdings	2,19 %
König & Bauer	2,15 %

LÄNDERGEWICHTUNG (08.06.2026)

USA	38,59 %
Deutschland	17,47 %
Großbritannien	7,50 %
Schweiz	7,30 %
Frankreich	6,61 %

BRANCHENGEWICHTUNG (08.06.2026)

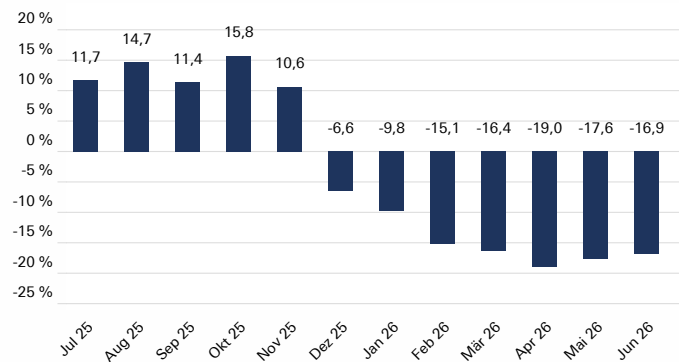
Information Technology	25,40 %
Consumer Discretionary	17,82 %
Industrials	13,76 %
Health Care	10,97 %
Financials	8,29 %

Quelle: Hauck & Aufhäuser Investment Gesellschaft S.A.

Wertentwicklung in Prozent (brutto)

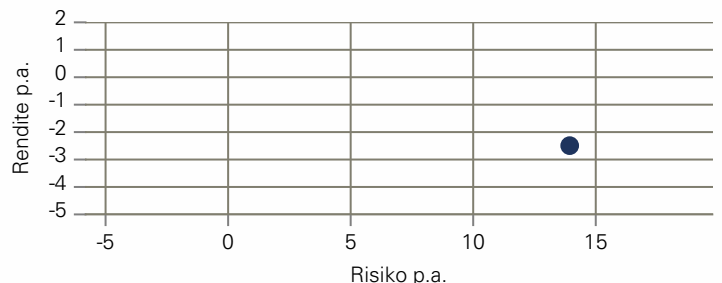
Jahr	Jan	Feb	Mär	Apr	Mai	Jun	Jul	Aug	Sep	Okt	Nov	Dez	Jahr
2017	-1,0	1,9	1,8	0,6	0,4	-0,9	0,2	-1,0	5,7	3,4	0,4	1,7	13,9
2018	-0,1	-2,3	-2,9	1,9	1,1	-2,8	3,4	0,2	0,9	-6,9	-1,3	-10,2	-18,0
2019	8,2	2,3	1,0	1,7	-6,3	2,6	-0,8	-3,7	4,4	0,6	3,1	0,5	13,9
2020	-3,4	-8,3	-20,2	11,6	3,0	1,0	-4,3	6,5	-3,0	-4,8	16,0	1,8	-8,7
2021	1,4	2,9	8,6	-0,1	2,3	1,4	-0,6	1,8	-0,8	-0,3	-5,0	4,1	16,1
2022	-2,2	-6,6	-2,3	-2,5	2,1	-8,9	7,6	-4,2	-8,5	6,4	6,3	-3,3	-16,6
2023	7,4	2,0	-1,5	2,5	-3,5	2,7	2,9	-3,3	-2,9	-6,8	4,7	7,3	11,0
2024	-0,9	-3,6	2,6	-0,9	4,3	-4,1	3,9	-4,7	-1,2	-2,3	6,5	3,9	2,7
2025	3,3	-1,3	-6,2	-7,4	4,8	-1,4	0,8	1,0	0,5	0,2	-10,1	-1,0	-16,5
2026	-2,5	1,4	-1,3	5,2	4,7	-1,0	-	-	-	-	-	-	6,5

Rollierende 5 Jahreszeiträume (brutto)



Quelle: CleverSoft FondsDB™; gerechnet jeweils bis Monatsultimo

Rendite- / Risikodiagramm



● LOYS Sicav - LOYS Global PAN

Zeitraum: Juni 2021 - Juni 2026

Quelle: Bloomberg, Hauck Aufhäuser Lampe Privatbank AG

Die LOYS AG

ANLAGEPHILOSOPHIE

- aktives, konsequentes Fondsmanagement
- wert- und qualitätsorientierte Aktienselektion
- quantitative und qualitative Güte definieren ein Investment
- konsequente Ausführung der Investmententscheidungen

UNTERNEHMENSPHILOSOPHIE

- eigentümergeführt und unabhängig
- Vorstand und Manager investieren in eigene Fonds
- Aktienmarktspezialisten
- effiziente und transparente Gebührenstruktur
- schlanke und leistungsfähige Unternehmensstruktur

FONDSMANAGEMENT

- hochgradig erfahrenes Management
- nachweisbar erfolgreicher, realer Track-Record
- Konzentration auf eine erfolgreiche Anlagephilosophie
- erfahrenes und kompetentes Fachpersonal

Kontakt

LOYS AG
 Barckhausstr. 10
 60325 Frankfurt am
 Main
 T: 069-2475444-0
 F: 069-2475444-19
 Mail: info@loys.de
 www.loys.de

Wichtige Hinweise:

¹Die Bruttowertentwicklung (BVI Methode) berücksichtigt alle auf Fondsebene anfallenden Kosten (z.B. die Verwaltungsvergütung) mit Ausnahme eines evtl. anfallenden Ausgabeaufschlags (dieser ist ansonsten gesondert gekennzeichnet). Weitere Kosten können auf Kundenebene individuell anfallen (z.B. Depotgebühren, Provisionen und andere Entgelte). Modellrechnung (netto): Ein Anleger möchte für 1000,- EUR Anteile erwerben. Bei einem max. Ausgabeaufschlag von 5% muss er dafür einmalig bei Kauf 50 EUR aufwenden. Zusätzlich können Depotkosten anfallen, die die Wertentwicklung mindern. Die Depotkosten ergeben sich aus dem Preis- und Leistungsverzeichnis Ihrer Bank. Die historische Wertentwicklung ist kein verlässlicher Indikator für die künftige Wertentwicklung. Bei dieser Unterlage handelt es sich um Werbung gemäß § 63 Abs. 6 WpHG. Die Ausarbeitung ersetzt nicht eine individuelle anleger- und anlagegerechte Beratung.

Dieser Bericht dient ausschließlich der Information. Bitte beachten Sie, dass alle Informationen sorgfältig und nach bestem Wissen erhoben worden sind, jedoch keine Gewähr übernommen werden kann. Dieser Bericht ist kein Verkaufsprospekt und erhält kein Angebot zum Kauf oder eine Aufforderung zur Absage eines Kaufangebots für LOYS Sicav – LOYS Global und darf nicht zum Zwecke eines Angebots oder einer Kaufaufforderung verwendet werden. In die Zukunft gerichtete Voraussagen und Angaben basieren auf Annahmen. Da sämtliche Annahmen, Voraussagen und Angaben nur die derzeitigen Auffassungen zu künftigen Ergebnissen wiedergeben, enthalten sie natürlich Risiken und Unsicherheiten. Angaben zur historischen Performance können nicht im Sinne eines Versprechens oder einer Garantie über die zukünftige Performance herangezogen werden. Investoren sollten sich bewusst sein, dass die tatsächliche Performance erheblich von vergangenen Ergebnissen abweichen kann. Insbesondere, wenn sich die Performance-Ergebnisse auf einen Zeitraum von unter zwölf Monaten beziehen (Angaben von Year-to-date-Performance, Fondsaufgabe vor weniger als 12 Monaten), sind diese aufgrund des kurzen Vergleichszeitraums kein Indikator für künftige Ergebnisse. Die dargestellte Performance lässt allfällige bei Zeichnung und Rücknahme von Anteilen erhobene Kommissionen und Kosten unberücksichtigt. Alleinige Grundlage für den Anteilserwerb sind die Verkaufsunterlagen zu diesem Fonds (der aktuelle Verkaufsprospekt, die „Wesentlichen Informationen für den Anleger“, der aktuelle Rechenschaftsbericht und falls dieser älter als acht Monate ist – der aktuelle Halbjahresbericht). Verkaufsunterlagen zu dem Fonds sind kostenlos bei der LOYS AG, Barckhausstr. 10, 60325 Frankfurt am Main und bei der HAUCK & AUFHÄUSER INVESTMENT GESELLSCHAFT S.A., R.C.S.LUXEMBURG NR. B. 31.093, 1c, rue Gabriel Lippmann, L - 5365 Munsbach, als auch beim Schweizer Vertreter, 1741 Group, Burggraben 16, 9000 St. Gallen, www.1741group.com und der Zahlstelle in der Schweiz, Frankfurter Bankgesellschaft (Schweiz) AG, Börsenstrasse 16, Postfach, CH-8022 Zürich erhältlich. Darüber hinaus können diese Unterlagen kostenlos bei der Zahl- und Informationsstelle in Deutschland, Hauck & Aufhäuser Privatbankiers KGaA, Kaiserstraße 24, D-60311 Frankfurt am Main angefordert werden. So dürfen die Anteile dieses Fonds weder innerhalb der USA noch an oder für Rechnung von US-Staatsbürgern oder in den USA ansässigen US-Personen zum Kauf angeboten oder an diese verkauft werden. Dieses Dokument und die in ihm enthaltenen Informationen dürfen nicht in den USA verbreitet werden. Die Verbreitung und Veröffentlichung dieses Dokuments sowie das Angebot oder ein Verkauf der Anteile können auch in anderen Rechtsordnungen Beschränkungen unterworfen sein. Das Herkunftsland des Fonds ist Luxemburg.

Verkaufsunterlagen zu dem Fonds können bei folgenden Gesellschaften angefordert werden bzw. sind dort kostenlos erhältlich:

LOYS AG
Barckhausstr. 10
60325 Frankfurt am Main

Hauck & Aufhäuser Fund Services S.A.
1c, rue Gabriel Lippmann
5365 Munsbach

Hauck Aufhäuser Lampe Privatbank AG, Niederlassung Luxemburg
7, rue Gabriel Lippmann
L-5365 Munsbach

Hauck Aufhäuser Lampe Privatbank AG
Kaiserstraße 24
60311 Frankfurt am Main

Bestehende Mitgliedschaften der LOYS AG:

